

洲本伊月病院

クリニカル・インディケーター

2016 年度

クリニカル・インディケーター(臨床指標)

クリニカル・インディケーター(Clinical Indicator)とは、病院の様々な機能を適切な指標を用いて表したものであり、これを分析し、改善することにより医療サービスの質の向上を図ることを目的とするものです。

平成 22 年度からは、厚生労働省において、国民の関心の高い特定の医療分野について、医療の質の評価・公表を実施し、その結果を踏まえた、分析・改善策の検討を行うことで、医療の質の向上及び質の情報の公表を推進することを目的とする「医療の質の評価・公表等推進事業」が開始されています。

当院では、6 分野 24 項目の臨床指標を定め、収集し、ここに公表します。臨床指標の公表の取組は、厚生労働省における取組や、他の病院において公表されている臨床指標を参考として、指標の収集・公表が適当な項目を精査するとともに、この指標の公表、改善を繰り返すことにより、医療の質の改善に努めてまいります。

病院全体

主要疾患別患者数
病床稼働率
平均在院日数
在宅復帰率
年代内訳
入院件数
退院件数
死亡退院件数
死亡退院率
褥瘡院内発生率
新規感染症検出報告
救急受け入れ件数

医療安全

インシデント件数(レベル別・内容別)

薬剤

薬剤管理指導件数

経営・患者満足

外来待ち時間
患者満足度
職員満足度

予防医療

職員健診受診率
職員インフルエンザ予防接種実施率

診療プロセス

各種検査件数
内視鏡的胃瘻造設件数
手術件数
他医療機関紹介・逆紹介件数
NST 介入件数

主要疾患別患者数

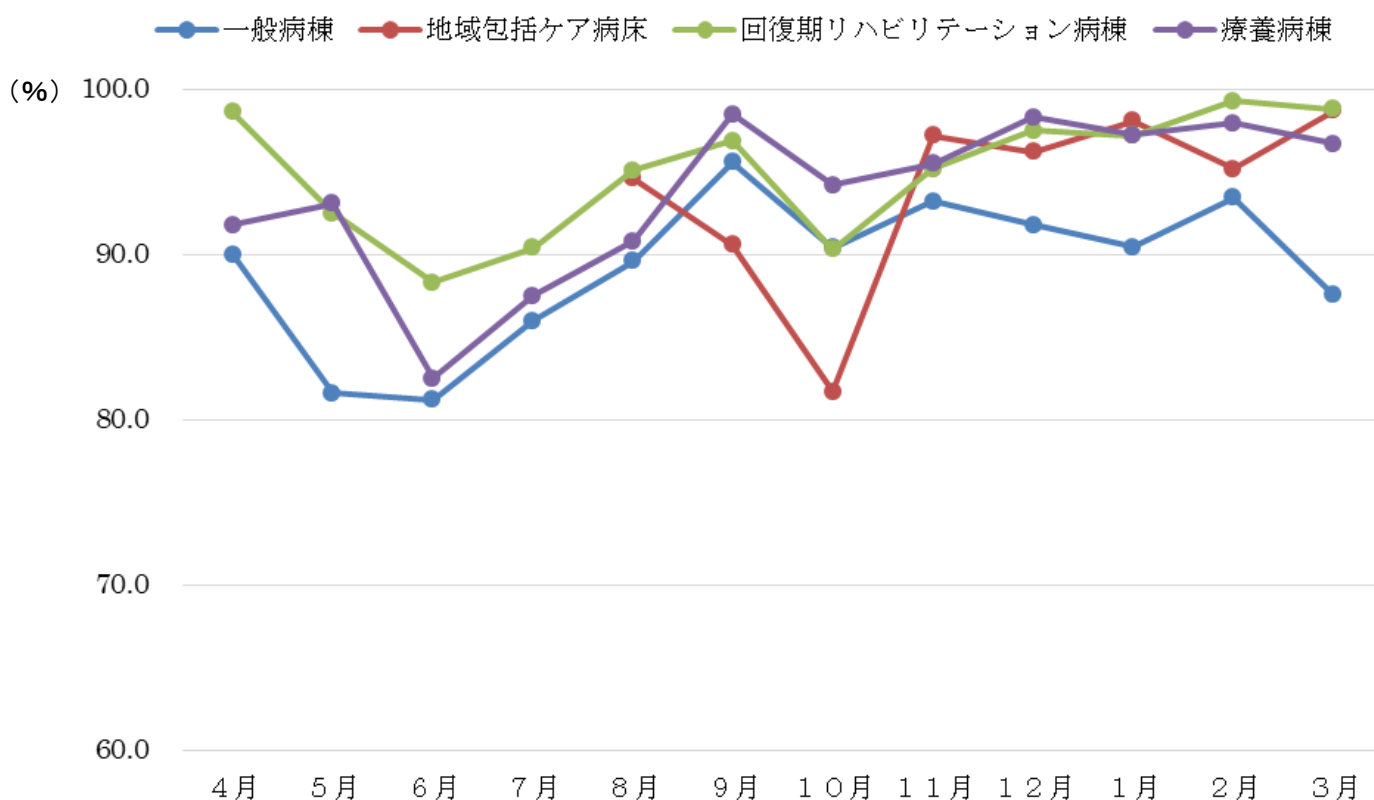
2016年度 入院時疾病分類	4月	5月	6月	7月	8月	9月	10月	11月	12月	1月	2月	3月	合計
I 感染症および寄生虫症 A00-B99	1	2	1	1	2	2	2		1		2	1	15
II 新生物 C00-D48	20	18	25	23	27	27	21	21	26	16	21	28	273
III 血液および造血器の疾患ならびに免疫機構の障害 D50-D89	1		1		1		2		1	1	2	1	10
IV 内分泌、栄養および代謝疾患 E00-E90	3		5	3	3	3	2		1		3	3	26
V 精神および行動の障害 F00-F99		3	1	3	6		2	3			1		19
VI 神経系の疾患 G00-G99	5	7	8	4	1	5	5	5	12	6	5	3	66
VII 眼および付属器の疾患 H00-H59													0
VIII 耳および乳様突起の疾患 H60-H95	1	3	1	1		1	1	4	3		1		16
IX 循環器系の疾患 I00-I99	16	15	15	14	11	19	22	18	14	16	14	20	194
X 呼吸器系の疾患 J00-J99	10	12	14	11	10	7	8	10	17	19	10	9	137
XI 消化器系の疾患 K00-K93	16	12	6	8	24	16	16	21	21	11	17	12	180
XII 皮膚および皮下組織の疾患 L00-L99				3	4		4		1	1			13
XIII 筋骨格系および結合組織の疾患 M00-M99	5	8	8	4	1	9	4	5	10	5	1	10	70
XIV 腎尿路性器系の疾患 N00-N99	1	2	6	10	4	4	5	3	3	4	2	2	46
XV 妊娠、分娩および産じょく<褥> O00-O99													0
XVI 周産期に発生した病態 P00-P96													0
XVII 先天奇形、変形および染色体異常 Q00-Q99													0
XVIII 症状、徴候および異常臨床所見・異常検査所見 で他に分類されないもの R00-R99							1					1	2
XVIII 損傷、中毒およびその他の外因の影響 S00-T98	31	27	25	30	29	28	23	23	29	27	25	33	330
XX 傷病および死亡の外因 V01-Y98													0
XXI 健康状態に影響を及ぼす要因および保健サービスの利用 Z00-Z99													0
合計	110	109	116	115	123	121	118	113	139	106	104	123	1,397

(人)

病床稼働率

2016年度	4月	5月	6月	7月	8月	9月	10月	11月	12月	1月	2月	3月	年平均
一般病棟	90.0	81.6	81.2	86.0	89.6	95.6	90.4	93.2	91.8	90.5	93.5	87.6	89.3
地域包括ケア病床					94.6	90.6	81.7	97.2	96.2	98.1	95.2	98.7	94.0
回復期リハビリテーション病棟	98.6	92.5	88.3	90.4	95.1	96.9	90.3	95.2	97.5	97.2	99.3	98.8	95.0
療養病棟	91.8	93.1	82.5	87.5	90.8	98.5	94.2	95.5	98.3	97.3	98.0	96.7	93.7
病院全体	92.0	88.1	82.8	87.3	91.3	96.2	90.9	94.8	95.5	94.8	96.1	93.8	92.2

病床稼働率



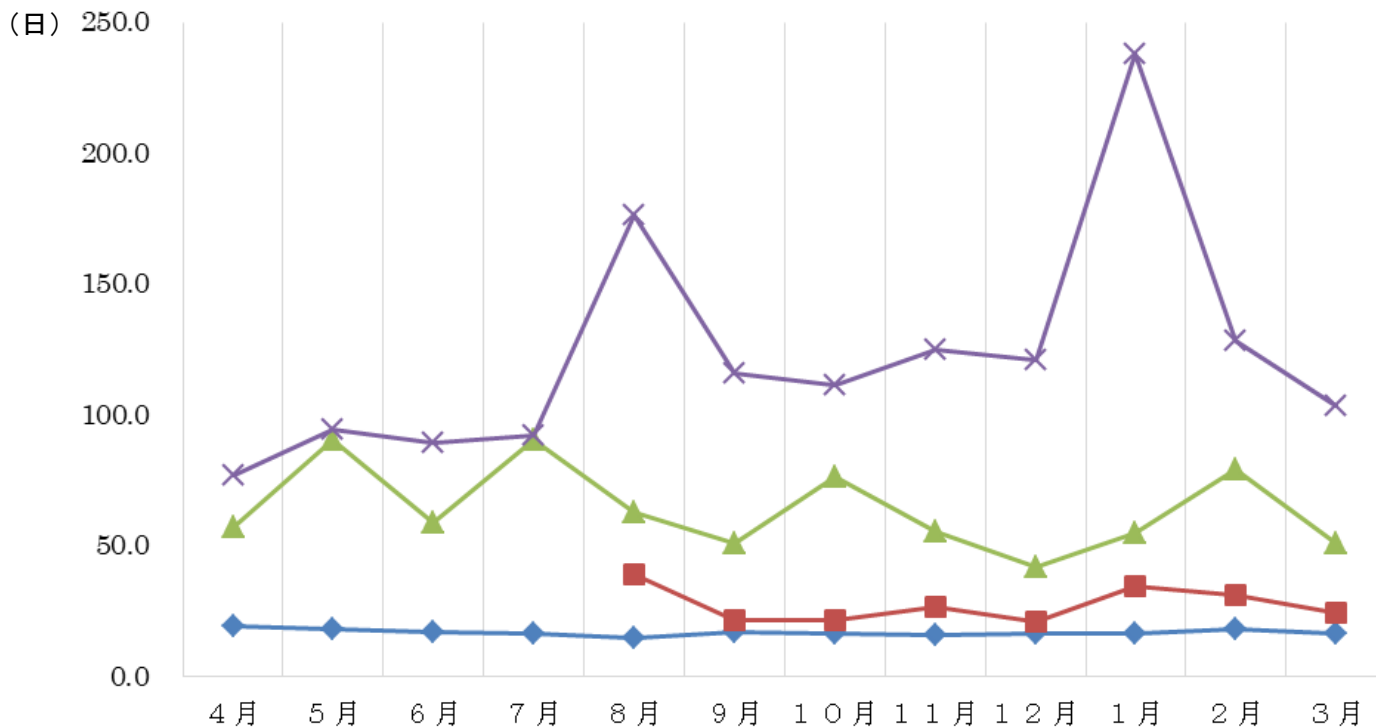
※参考値:厚生労働省宮房統計情報部 2015年 医療施設(動態)調査病院報の概要より 80.1%

平均在院日数

2016年度	4月	5月	6月	7月	8月	9月	10月	11月	12月	1月	2月	3月	年平均
一般病棟	19.4	18.0	17.4	16.7	14.8	17.2	16.8	16.1	16.7	16.9	18.0	16.4	17.0
地域包括ケア病床					39.4	21.7	21.7	26.9	21.1	34.8	31.4	24.5	27.7
回復期リハビリテーション病棟	57.2	90.5	58.9	90.4	63.1	51.3	76.4	55.3	42.2	54.8	79.4	51.1	64.2
療養病棟	77.0	94.8	89.3	92.2	176.7	115.8	111.7	125.1	121.0	237.9	128.4	103.3	122.8
病院全体	92.0	88.1	82.8	87.3	91.3	96.2	90.9	94.8	95.5	94.8	96.1	93.8	92.0

平均在院日数

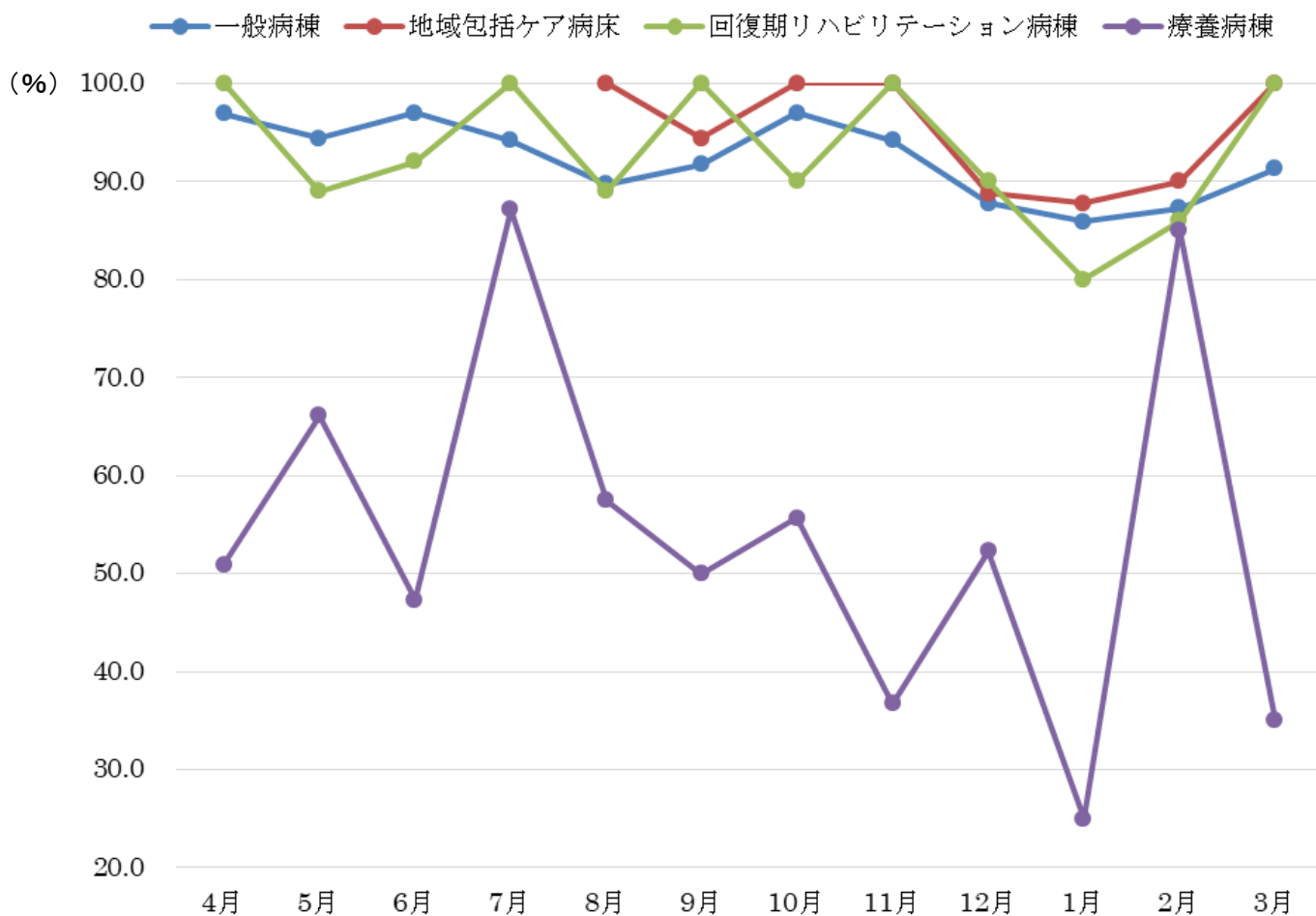
◆ 一般病棟
 ■ 地域包括ケア病床
 ▲ 回復期リハビリテーション病棟
 × 療養病棟



在宅復帰率

2016年度	4月	5月	6月	7月	8月	9月	10月	11月	12月	1月	2月	3月	平均
一般病棟	96.9	94.4	97.0	94.2	89.7	91.7	97.0	94.2	87.8	85.9	87.3	91.3	95.6
地域包括ケア病床					100.0	94.4	100.0	100.0	88.8	87.8	90.0	100.0	94.1
回復期リハビリテーション病棟	100.0	89.0	92.0	100.0	89.0	100.0	90.0	100.0	90.0	80.0	86.0	100.0	94.0
療養病棟	50.9	66.1	47.3	87.1	57.5	50.0	55.7	36.7	52.3	25.0	85.0	35.0	55.6
病院全体	92.4	86.3	83.1	87.4	91.7	96.4	90.4	94.6	95.2	94.2	96.2	94.3	91.9

在宅復帰率



年代内訳

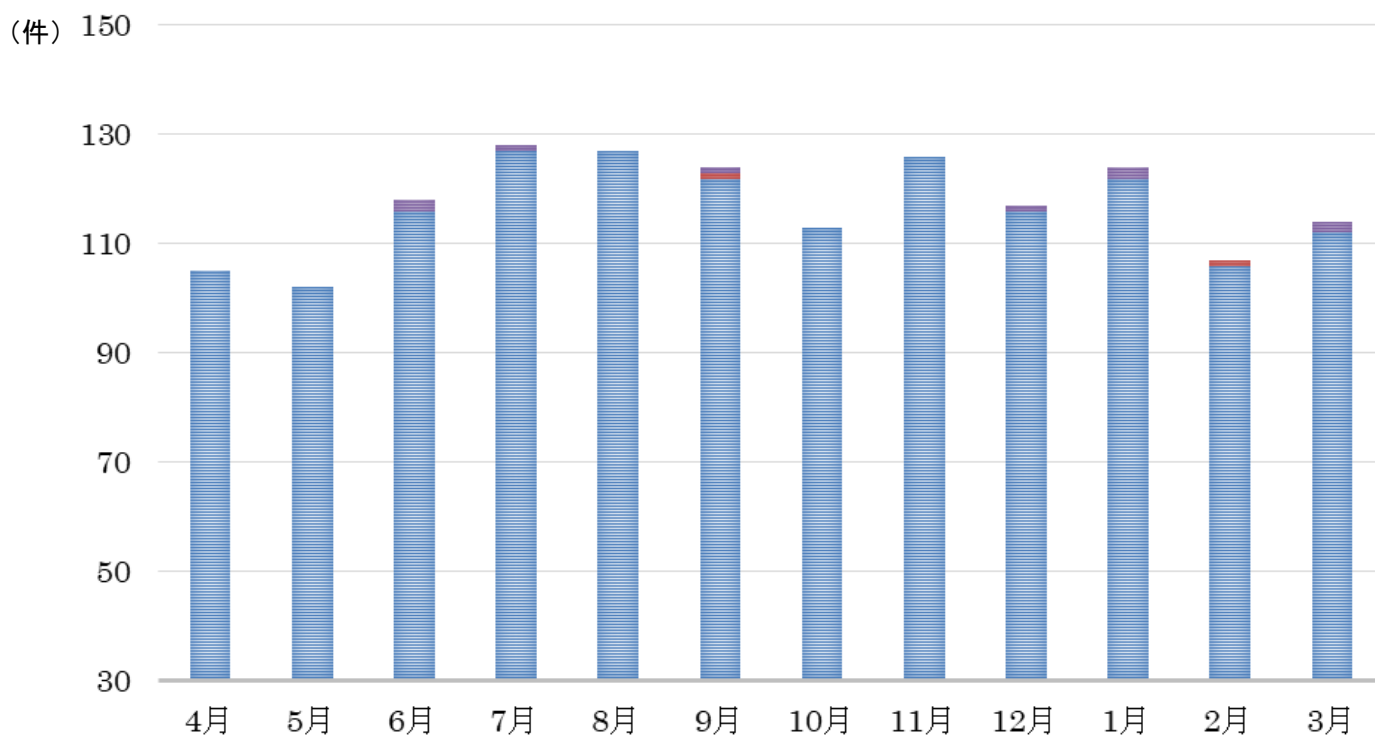
2016年度	0歳	1---6歳	0---9歳	10-19歳	20-29歳	30-39歳	40-49歳	50-59歳	60-64歳	65-69歳	70歳以上	平均年齢
3階一般病棟	0	0	0	15	25	84	253	436	392	973	11,108	80.3
4階一般病棟(地域包括ケア病床含む)	0	0	0	0	30	124	72	455	589	736	11,136	79.2
回復期リハビリ病棟	0	0	0	0	0	72	30	667	559	1,142	8,085	77.8
5階療養病棟	0	0	0	0	0	0	0	301	763	222	6,332	81.1
6階療養	0	0	0	0	0	0	0	4	863	799	14,644	82.2
合計	0	0	0	15	55	280	355	1,863	3,166	3,872	51,305	80.2

入院件数

2016年度	4月	5月	6月	7月	8月	9月	10月	11月	12月	1月	2月	3月	合計
一般病棟	105	102	116	127	127	122	113	126	116	122	106	112	1,394
地域包括ケア病床					0	1	0	0	0	0	1	0	2
回復期リハビリテーション病棟	0	0	0	0	0	0	0	0	0	0	0	0	0
療養病棟	0	0	2	1	0	1	0	0	1	2	0	2	9
合計	105	102	118	128	127	124	113	126	117	124	107	114	1,405 (件)

入院件数

■ 一般病棟 ■ 地域包括ケア病床 ■ 回復期リハビリテーション病棟 ■ 療養病棟

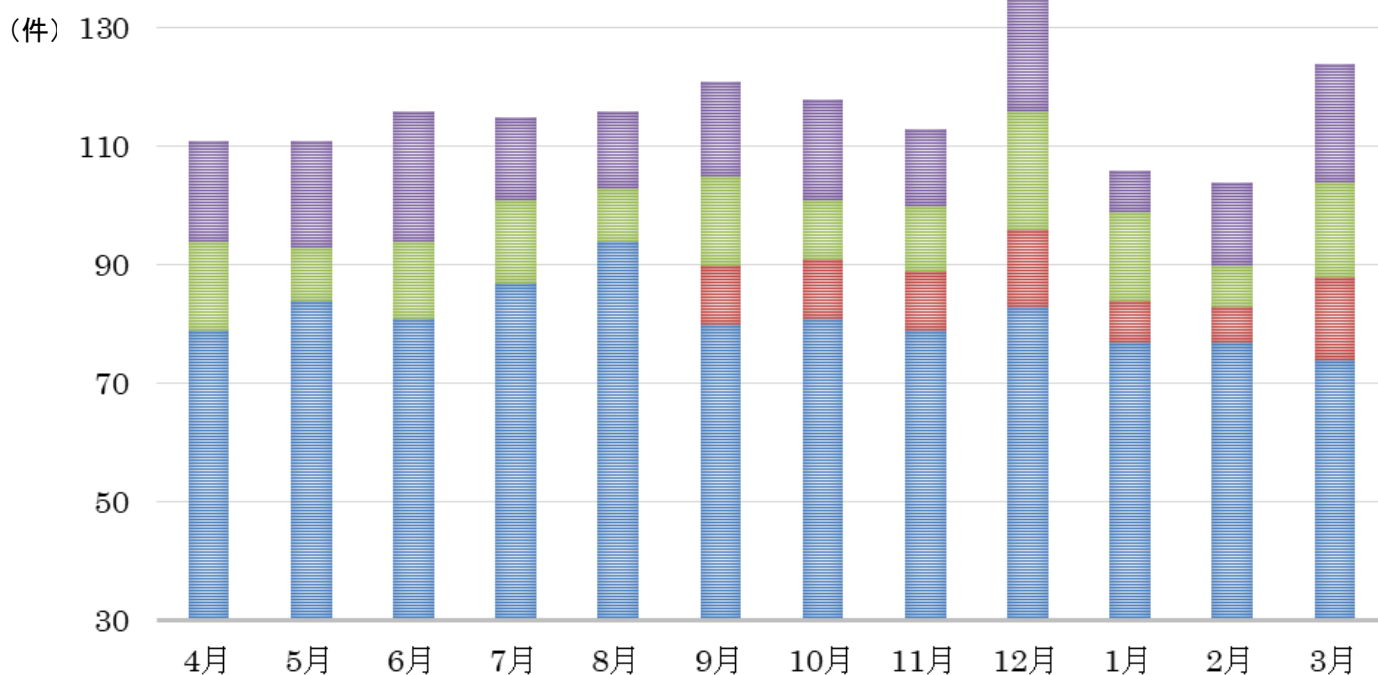


退院件数

2016年度	4月	5月	6月	7月	8月	9月	10月	11月	12月	1月	2月	3月	合計
一般病棟	79	84	81	87	94	80	81	79	83	77	77	74	976
地域包括ケア病床						10	10	10	13	7	6	14	70
回復期リハビリテーション病棟	15	9	13	14	9	15	10	11	20	15	7	16	154
療養病棟	17	18	22	14	13	16	17	13	20	7	14	20	191
合計	111	111	116	115	116	121	118	113	136	106	104	124	1,391 (件)

退院件数

■ 一般病棟 ■ 地域包括ケア病床 ■ 回復期リハビリテーション病棟 ■ 療養病棟



死亡退院件数

2016年度	4月	5月	6月	7月	8月	9月	10月	11月	12月	1月	2月	3月	合計
一般病棟	15	15	13	19	14	22	16	11	18	12	15	15	185
地域包括ケア病床	0	0	0	0	0	0	0	0	0	0	0	0	0
回復期リハビリテーション病棟	0	0	0	0	0	0	0	0	0	0	0	0	0
療養病棟	0	5	7	1	4	4	5	4	6	2	1	5	44
合計	15	20	20	20	18	26	21	15	24	14	16	20	229

死亡退院件数

■ 一般病棟 ■ 地域包括ケア病床 ■ 回復期リハビリテーション病棟 ■ 療養病棟



死亡退院率

2016年度	4月	5月	6月	7月	8月	9月	10月	11月	12月	1月	2月	3月	合計
一般病棟	19.0	17.7	16.0	21.8	14.9	27.5	19.8	13.9	21.7	15.6	19.5	20.3	19.0
地域包括ケア病床						0.0	0.0	0.0	0.0	0.0	0.0	0.0	0.0
回復期リハビリテーション病棟	0.0	0.0	0.0	0.0	0.0	0.0	0.0	0.0	0.0	0.0	0.0	0.0	0.0
療養病棟	0.0	27.8	31.8	7.1	30.8	25.0	29.4	30.8	30.0	28.6	7.1	25.0	23.0
合計	13.5	18.0	17.4	17.4	15.5	21.5	17.8	13.3	17.6	13.2	15.4	16.1	16.5

(%)

褥瘡院内発生率

	2016年度
褥瘡院内発生率	0.6

(%)

新規感染症検出報告

2016年度	4月	5月	6月	7月	8月	9月	10月	11月	12月	1月	2月	3月	合計
新規MRSA検出者数	0	0	0	0	0	0	0	0	0	4	0	0	4
新規ESBL検出者数	0	0	0	0	0	0	0	0	1	1	0	0	2
ノロウイルス検出者数	0	0	0	0	0	0	0	0	0	0	0	0	0

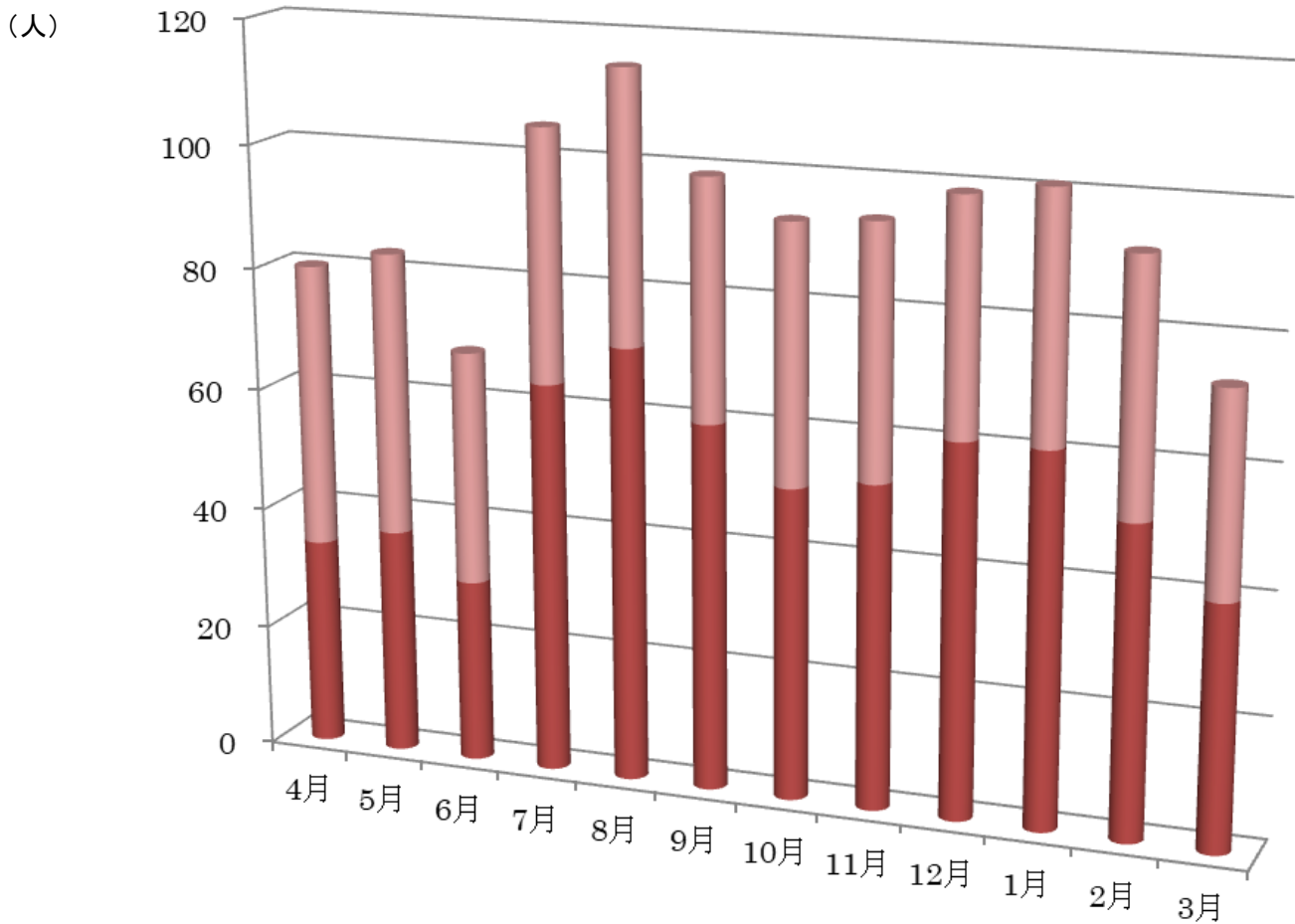
(人)

救急受け入れ件数

2016年度	4月	5月	6月	7月	8月	9月	10月	11月	12月	1月	2月	3月	合計
救急車(昼・夜・日曜・祝日)	34	37	30	64	71	60	51	53	61	61	51	40	613
夜間(救急車以外18:00~9:00)	46	46	38	41	44	39	42	41	38	40	41	33	489
合計	80	83	68	105	115	99	93	94	99	101	92	73	1,102 (人)

救急受け入れ件数

■ 救急車 (昼・夜・日曜・祝日) ■ 夜間 (救急車以外18:00~9:00)



職員健診受診率

2016年度	常勤者	非常勤者	合計
医師	100	73.3	78.4
看護師	100	100	100
看護補助者	100	100	100
放射線技師	100	100	100
その他	100	100	100

(%)

職員インフルエンザ予防接種実施率

	2016年度
職員インフルエンザ予防接種実施率	62

(%)

各種検査件数

2016年度	一般レントゲン	MRI	CT	CT-C	PET	胃カメラ	大腸カメラ	エコー	心エコー	骨塩(エコー)	骨塩(DEXA)
4月	1,869	466	434	8	36	69	20	128	18	21	94
5月	1,585	433	367	6	29	43	16	113	22	34	96
6月	1,907	446	417	5	39	49	18	147	18	56	91
7月	2,190	417	448	4	47	59	19	139	23	52	130
8月	1,904	349	536	5	47	68	30	168	20	41	97
9月	1,848	409	461	12	48	68	28	128	21	34	111
10月	1,981	444	437	7	30	60	22	150	12	46	124
11月	1,744	420	493	4	32	51	29	148	13	45	98
12月	1,796	443	455	5	30	50	13	121	16	39	125
1月	1,541	434	435	2	39	49	14	105	15	31	126
2月	1,510	396	411	4	36	69	21	128	17	16	120
3月	1,487	463	394	3	26	58	26	115	17	14	129
合計	21,362	5,120	5,288	65	439	693	256	1,590	212	429	1,341

(件)

内視鏡的胃瘻造設件数

	2016年度
内視鏡的胃瘻造設術件数	38

(件)

手術件数

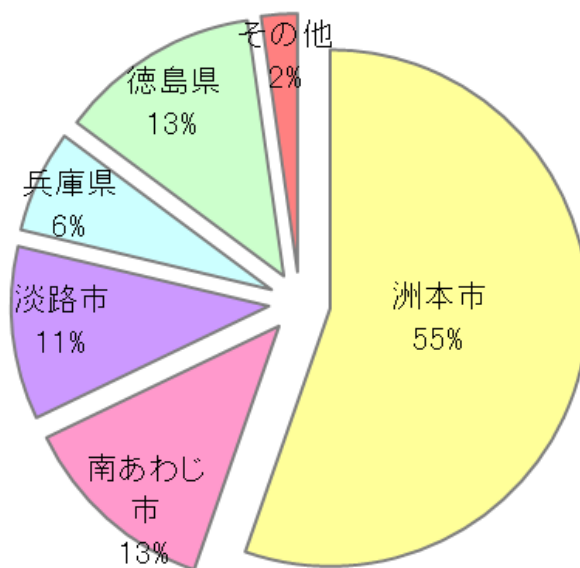
<2016 年度>

ヘルニア手術(鼠径ヘルニア)	36	胆嚢摘出術	9
ヘルニア手術(大腿ヘルニア)	1	中心静脈注射用植込型カテーテル設置(頭頸部その他に設置した場合)	1
ヘルニア手術(腹壁癒痕ヘルニア)	1	虫垂切除術(虫垂周囲膿瘍を伴うもの)	3
ヘルニア手術(臍ヘルニア)	2	虫垂切除術(虫垂周囲膿瘍を伴わないもの)	3
胃切除術(悪性腫瘍手術)	10	腸管癒着症手術	1
胃全摘術(悪性腫瘍手術)	1	腸吻合術	1
胃瘻造設術(経皮的内視鏡下胃瘻造設術、腹腔鏡下胃瘻造設術を含む)	2	直腸切除・切断術(切除術)	1
気管切開術	3	直腸切除・切断術(低位前方切除術)	1
急性汎発性腹膜炎手術	1	椎間板摘出術(前方摘出術)	1
結腸切除術(全切除、亜全切除又は悪性腫瘍手術)	8	椎弓形成術	1
骨折観血の手術(下腿)	1	椎弓切除術	1
骨折観血の手術(鎖骨)	1	椎弓切除術(2椎弓まで)	1
骨折観血の手術(上腕)	2	椎弓切除術(3椎弓まで)	1
骨折観血の手術(前腕)	1	頭蓋骨腫瘍摘出術	1
骨折観血の手術(大腿)	22	頭蓋内血腫除去術(開頭して行うもの)(硬膜下のもの)	1
四肢・軀幹軟部腫瘍摘出術(下腿)	1	頭蓋内腫瘍摘出術(その他のもの)	3
試験開腹術	1	動脈血栓内膜摘出術(内頸動脈)	2
痔核手術(脱肛を含む)(根治手術)	7	乳腺悪性腫瘍手術(乳房切除術・胸筋切除を併施しないもの)	2
痔瘻根治手術(単純なもの)	3	乳腺腫瘍摘出術(長径5cm未満)	1
手根管開放手術	3	脳刺激装置交換術	1
小腸切除術(悪性腫瘍手術以外の切除術)	3	脳動脈瘤流入血管クリッピング(開頭して行うもの)(1箇所)	2
人工関節置換術(股)	2	脳動脈瘤頸部クリッピング(1箇所)	1
人工関節置換術(膝)	10	破裂腸管縫合術	1
人工骨頭挿入術(股)	23	皮膚、皮下腫瘍摘出術(露出部(長径2cm以上4cm未満))	1
人工肛門造設術	3	皮膚、皮下腫瘍摘出術(露出部(長径2cm未満))	1
水頭症手術(シャント手術)	4	腹腔・静脈シャントバルブ設置術	15
髄液シャント抜去術	1	腹腔鏡下胆嚢摘出術	5
脊髄刺激装置植込術	2	腹壁膿瘍切開術	1
脊椎固定術(後方椎体固定)	3	慢性硬膜下血腫穿孔洗浄術	23
脊椎固定術(前方椎体固定)	5	肛門悪性腫瘍手術(切除)	1
創傷処理(筋肉、臓器に達しないもの(長径5cm以上10cm未満))	1	脾摘出術	1
創傷処理(筋肉、臓器に達するもの(長径5cm以上10cm未満))	2	膀胱瘻造設術	1
創傷処理(頭頸部のもの(長径20cm以上のものに限る))	2	腭頭部腫瘍切除術(周辺臓器の合併切除を伴う腫瘍切除術の場合)	1
胆管切開結石摘出術(チューブ挿入を含む)(胆嚢摘出を含むもの)	1		
		合計	259 (件)

他医療機関紹介・逆紹介件数

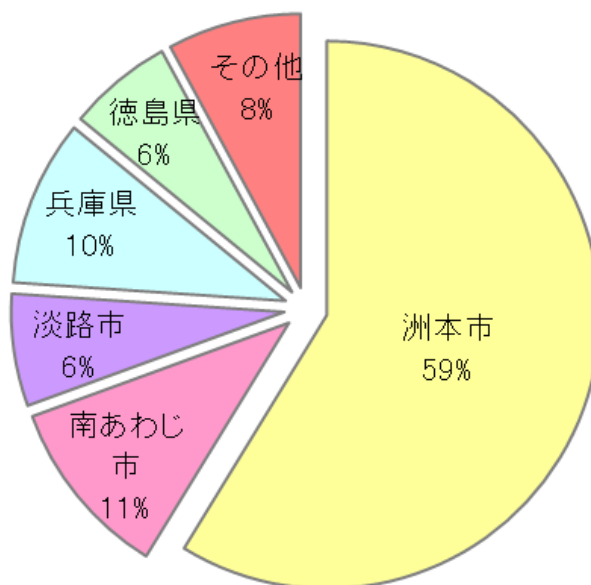
<紹介件数>

	2016年度
洲本市	1,077
南あわじ市	244
淡路市	211
兵庫県	125
徳島県	245
その他	44 (件)



<逆紹介件数>

	2016年度
洲本市	275
南あわじ市	50
淡路市	31
兵庫県	46
徳島県	29
その他	37 (件)



NST 介入件数

	2016年度
NST介入件数	78 (件)

インシデント件数

レベル 0: エラーや、医薬品、医療用具の不備が見られたが、患者には実施されなかった

レベル 1: 患者への実害はなかった(何らかの影響を与えた可能性は否定できない)

レベル 2: 処置や治療は行わなかった(患者観察の強化、バイタルサインの経度変化、安全確認のための検査の必要性は生じた)

レベル 3a: 簡単な処置や治療を要した(消毒、湿布、皮膚の縫合、鎮痛剤の投与など)

レベル 3b: 濃厚な処置や治療を要した(バイタルサインの高度変化、人工呼吸器の装着、手術、入院期間延長、外来患者の入院、骨折など)

レベル 4a: 永続的な障害や後遺症が残ったが、有意な機能障害や美容上の問題は伴わない

レベル 5: 死亡(元疾患の自然経過によるものを除く)

<2016 年度>

<レベル別>

レベル	件数
レベル0	57
レベル1	197
レベル2	68
レベル3a	18
レベル3b	4
レベル4a	0
レベル4b	0
レベル5	0

<内容別>

項目(レベル2以下)	件数	項目(レベル3a以上)	件数
転棟・転落	193	自己にてのチューブ抜去	6
与薬	94	転倒による骨折	4
点滴・注射	49	転落による外傷	3
チューブ類に関すること	45	看護師の誤薬・誤施注	3
検査に関すること	39	インスリン注の指示間違い	2
食事・経管栄養	18	骨折の発見(転倒・転落なし)	2
その他	18	移動時のチューブ抜去	1
調剤に関すること	17	手術時の異物残存	1
情報の記録・医師への連絡	8		
抑制に関すること	7		
無断離院・外泊・外出	6		
針に関すること	4		
入浴に関すること	3		
機械類操作・モニター	3		
患者観察・病態の評価	3		
患者・家族への説明	3		
設備・環境	3		
輸血	2		
手術に関すること	2		
医療ガス	2		
排泄に関すること	1		
衝突	1		
熱傷・凍傷	0		
自殺・自傷	0		
暴力・盗難	0		
院内感染	0		

薬剤管理指導件数

2016年度	4月	5月	6月	7月	8月	9月	10月	11月	12月	1月	2月	3月	合計
薬剤管理指導件数	254	298	319	288	203	185	197	243	210	235	174	222	2,828 (件)

外来待ち時間

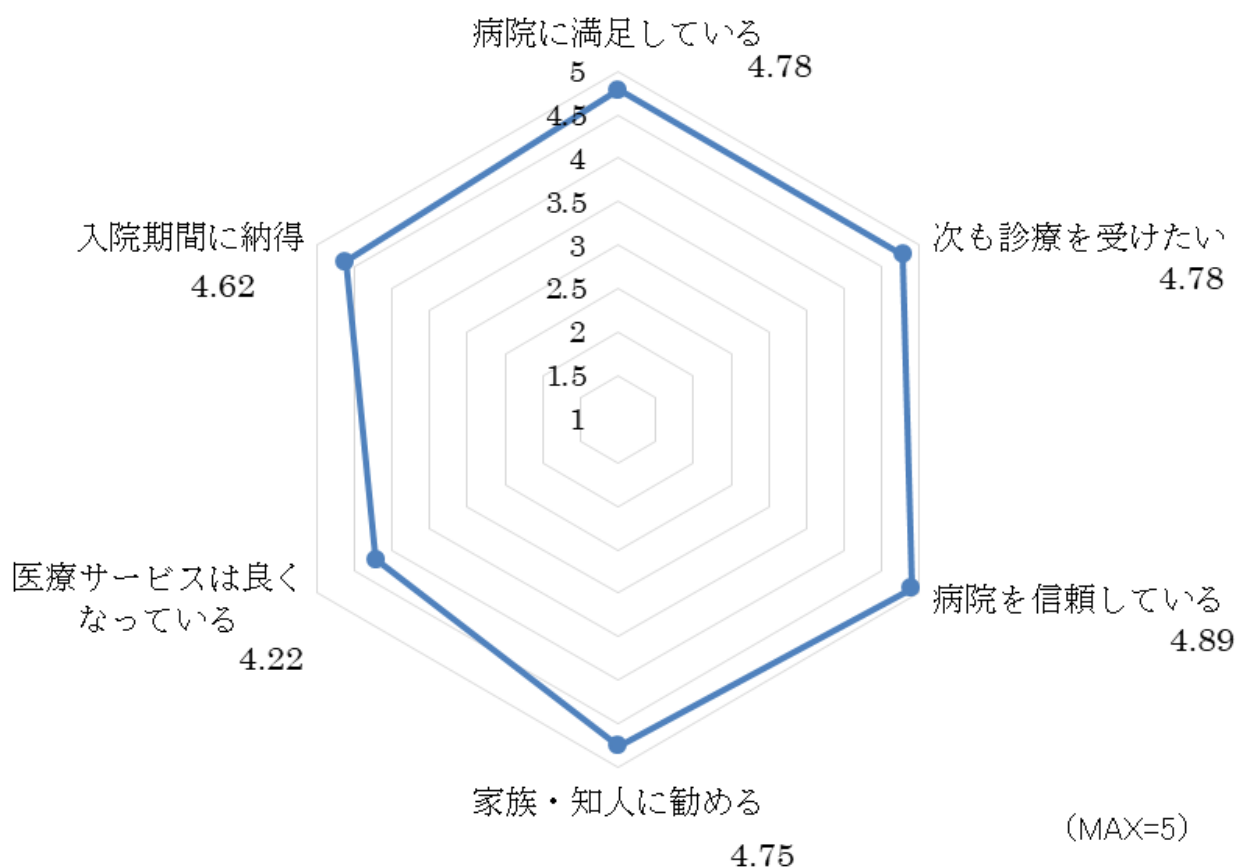
2016年度	脳神経外科	内科	外科	整形外科
診療科別待ち時間	107	72	97	134 (分)

患者満足度

<2016 年度>

調査人数 98 名

患者満足度



職員満足度

<2016 年度>

調査人数:240 名

職員満足度

