

# 洲本伊月病院 響音生

2023.1

vol. 10

【理念】

一期一会の心をもって、医療・介護・福祉活動を行い、社会に奉仕する。  
併せて自己実現をはかる。



## 新年のご挨拶



新年お目出とうございます。

21世紀とは、西暦2001年から西暦2100年までの100年間を指します。21世紀になり23年目を迎えました。21世紀の始まりを機に、私なりに考えた「年言葉」を新年毎に示してきました。今年の年言葉は「精鋭」です。

2023年はPost corona あるいは With corona と言われる年になるでしょう。社会を見渡すと色々なことが目まぐるしく変化しています。1\$=150円台にまで円安が進んだかと思えば129円迄円高になったりする中、日本では久々の物価上昇が起きています。私の青春時代は1\$=360円で、大学時代に楽譜は高く貴重だった記憶が御座います。この頃、輸出産業はこの円安と相まって隆盛を極め、我が国は戦後の復興を成し遂げました。

1985年9月22日、先進5か国(G5)蔵相・中央銀行総裁会議により発表された、為替レート安定化に関する通称「プラザ合意」前日迄は、東京市場で1\$=242円だったものがその年末には、1\$=200円を切り、1988

年の年初には、1\$=128円まで進行したのです。その後バブル崩壊が起こり、現在に至っております。

昨年はノルドストリーム2の爆破やウクライナ戦争があり、異常気象による自然災害の増加など経済に関する問題は山積みです。世界では自動車のEVシフトが進んでいます。医療界にも変化の波が押し寄せるでしょう。

会社の成功事例をみても、最初はベンチャー企業であったものが多いと思われる。それらの共通項目は「少数精鋭」であったと思います。しかし規模が大きくなるとベンチャー的要素は薄れてゆきます。

P.Fドラッガーの言葉に「企業活動の目標は 富の創出能力を 最大化することである」というのがあります。業績を維持向上させる為、「全員精鋭」となりスキルの向上をはかりましょう。変化するPost corona With corona を生き抜くために!!

医療法人社団いちえ会 洲本伊月病院  
院長 岡田 雅博

## トピックス

- ◇ 新年のご挨拶
- ◇ 内視鏡検査
- ◇ 認知症学会
- ◇ ひといく伊月
- ◇ チームドクターに就任
- ◇ 定期清掃
- ◇ 臨床工学科紹介
- ◇ 一品紹介
- ◇ 外来担当表
- ◇ グループ案内





# 最新の内視鏡システム を導入しました!



2022年9月、最新の内視鏡システム(オリンパス社製 EVIS X1)を導入しました。

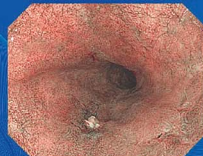
従来の機種と比べ、更なる高画質化が図られており、4K画質での内視鏡観察が可能となりました。高画質となったことで検査時間の短縮に繋がり、受診者様の負担が軽減されます。

検査をご希望の方は、お気軽にご相談ください。

## 病気の早期発見・早期治療のために 進化を続ける内視鏡

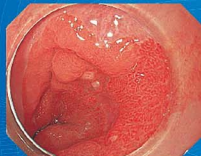
より負担の少なく、高度な検査・治療を行うために、  
当院では最先端の内視鏡システムを導入しています。

NBI (狭帯域光観察)



紫と緑の特殊な光をつかい、  
わずかな変化を見えやすくして  
詳細な観察を助けます。

TXI (構造色彩強調機能)



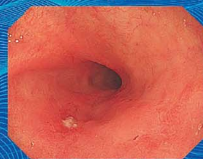
オリンパス独自の画像処理技術をつかって、  
小さな病変の早期観察に  
貢献します。

RDI (赤色光観察)



血管や出血の様子が観察  
しやすくなり、より安全な  
内視鏡治療をサポートします。

通常光



LEDの光をつかい、真っ暗な体内を  
明るく照らします。

大切なのは、  
早期発見・早期治療

たとえ症状がなくても定期的に  
内視鏡検査を受けましょう。

NBI TXI RDI 機能を搭載した  
最新の内視鏡システム  
「EVIS X1」



**OLYMPUS**

NRH01077-00000



# 第8回淡路島早期認知症研究会学術集会

2022年10月16日(日)9時30分より、洲本市文化体育館「しばえもん座」で第8回淡路島早期認知症研究会学術集会が行われました。「認知症の人における看護の役割」をテーマに大会長は関西看護医療大学学長の江川隆子先生が務められました。275名と沢山のの方々の参加がありました。



## プログラム

- 第1部 会長講演** 江川 隆子 先生  
座長 守本 圭希 先生(たまき診療所院長)  
「認知症のある患者に対する看護診断の考え方」
- 第2部 一般講演** 座長 高橋 雅彦 先生(高橋内科医院院長)  
木村 一郎 先生(木村医院院長)  
菅 梨菜 (洲本伊月病院 言語聴覚士)  
「後部大脳皮質萎縮症と思われる1例」  
高田 優 (洲本伊月病院 言語聴覚士)  
「自動車運転継続のため医師の診断が必要となった患者についての現況調査」
- 第3部 講演** 座長 曾山 信彦 先生(曾山医院院長)  
井宮 雅宏 先生(淡路国民健康保険 北淡診療所所長)  
古川 秀敏 先生(関西看護医療大学看護学部看護学科教授)  
「認知症をもつ人の家族介護者の抑うつに対するソーシャルキャピタルの影響」  
森山 祐美 先生(兵庫県立はりま姫路総合医療センター老人看護専門看護師)  
「認知症における看護の役割-認知症高齢者へのかかわり方、認知症初期集中支援を通して-」
- 第4部 シンポジウム** 座長 小平 京子 先生(関西看護医療大学看護学部看護学科特任教授)  
関西看護医療大学4年生3名  
下舞 紀美代 先生(関西看護医療大学看護学部看護学科教授)  
「認知症の人の看護-4年生学生の経験からの学び-」
- 第5部 市民公開講座** 座長 岡田 雅博 先生(洲本伊月病院院長)  
森 啓 先生(大阪市立大学名誉教授)  
「認知症の人、家族、地域を支えるもの」





# ひといく伊月が オープンしました!



ホームページは  
こちらから!



2022年10月にいちえ会で初めての教育事業である「ひといく伊月」がオープンしました。法人として、「教育」に着目し、法人が「人を育て、人を大事にする」ことにより、「人に育てられ、人に大事にされる」法人となることを目指し、現在以上に利用者が安心して利用でき、職員が働きやすい法人となれるよう精進するとともに、邁進してまいります。



ひといく伊月で開催している「介護職員初任者研修」です。「ホームヘルパー2級」が2013年に「介護職員初任者研修」へ名称が変更となり、全130時間の研修を履修し、修了試験に合格する事で得られる資格です。

初めての仕事に就く場合、不安を感じられるかと思いますが、いちえ会ではそのような方々も安心して働けるよういちえ会、もしくは関連法人に就職し、一定期間就業していただく事で、受講料が最大無料となる資格取得に対する補助があります。安心して資格取得、就業できるという他にはないメリットがあります。



もし、「介護の仕事に興味がある」、「いちえ会で働いてみたい」方は、「ひといく伊月」で資格取得をしてみませんか?お気軽にお問い合わせください。

開業して間もない事業ではありますが、事業所の理念「常に前向きに 共に成長を」の言葉の通り、発展していけるよう努めてまいりますので、今後とも「ひといく伊月」をよろしくお願いたします。

人材育成研修施設 ひといく伊月 管理者 平野 颯





## チームドクターに就任!

毎週土曜日にスポーツ整形を担当していただいております山下貴大先生が、女子フィールドホッケー日本代表さくらジャパンのチームドクターを務められることになりました。山下先生より選手のサイン入りユニフォームを頂戴し、本館1階のリハビリ室に提示させて頂いております。

チームの帯同により、ご迷惑をお掛けする場合もあるかと思いますが、ご理解賜りますようお願い申し上げます。

女子フィールドホッケー日本代表さくらジャパンの応援をお願い致します。



## 定期清掃を行いました

2022年10月30日(日)、病院周辺の定期清掃を行いました。当院では、年2回(6月・11月頃)環境整備委員会のメンバーを中心に行っています。

当院にお越しの方々に気持ちよくご来院頂けるよう、今後も継続して清掃活動を行って参ります。







## 臨床工学科紹介

『臨床工学技士』とは、どのような業務を行っているかご存知でしょうか？

病院の中には医師や看護師の他に、診療放射線技師・臨床検査技師・理学療法士等が働いています。『臨床工学技士』も病院で働く医療技術者です。医師以外の診療補助に従事する看護師や各種の医療技術者のことをメディカルスタッフと呼んでいます。臨床工学技士はメディカルスタッフの一種であり、医師の指示のもと、生命維持管理装置(透析装置、人工呼吸器)やその他医療機器の保守管理・操作を行う職種です。当院での業務内容は、透析療法を中心とする血液浄化療法、人工呼吸器管理、術中神経モニタリング、ME機器保守管理、医療ガス設備管理など多岐にわたります。今後も、安心安全を第一として、医療における医療機器の安全維持、機能維持に努めて参ります。

臨床工学科 橋本 直樹



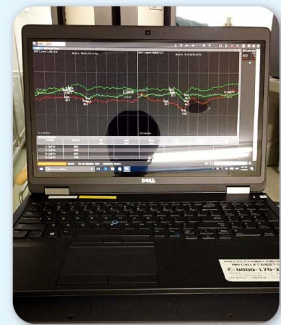
人工透析装置



輸液ポンプ



人工呼吸器



術中神経モニタリング



管理栄養士  
川添 祐加

1個で174kcal

## 抹茶チョコスコーン

ホットケーキ  
ミックスで  
簡単に  
作れます♡



### ●●●作り方●●●

- ①チョコを適当な大きさに刻んでおく。
- ②ホットケーキミックスに抹茶を入れ混ぜる。
- ③常温に戻したバターを加えさっくり混ぜる。
- ④牛乳とチョコを加え混ぜる。
- ⑤手でひとまとめにし、8等分する。
- ⑥170度、25分焼いたら完成☆

### 材料 (8個分)

- ホットケーキミックス …………… 200g
- 抹茶 …………… 大さじ1
- バター(常温に戻す) …………… 50g
- 牛乳 …………… 40~50cc
- ホワイトチョコ …………… 1枚



# 外来診察担当医表

令和4年11月1日改正

## 内科

### 第1診察室

	受付時間	診察時間	月曜日	火曜日	水曜日	木曜日	金曜日	土曜日
午前	8:00~12:00	9:00~12:00	吉田 寛	小川直直	安東直人	藤田葉子	安東直人	奇数週 - 安東 偶数週 - 吉田
午後	1:00~ 5:00	2:00~ 6:00				吉田 寛	小川直直	奇数週 - 安東 偶数週 - 小川

### 第2診察室奥

	受付時間	診察時間	月曜日	火曜日	水曜日	木曜日	金曜日	土曜日
午後	完全予約制	1:00~ 3:00	/	/	/	安東直人	/	/

### 第3診察室

	受付時間	診察時間	月曜日	火曜日	水曜日	木曜日	金曜日	土曜日
午前	8:00~12:00	9:30~12:00	橋本芳正	藤田逸郎	橋本芳正	手術日	手術日	橋本芳正
午後	1:00~ 5:00	2:00~ 6:00	橋本(検査)	/	橋本(検査)			(検査)

## 外科

消化器外科  
肛門外科

## 整形外科

リウマチ科

### 第5診察室

	受付時間	診察時間	月曜日	火曜日	水曜日	木曜日	金曜日	土曜日
午前	8:00~12:00	9:30~12:00	岡田成弘	/	/	岡田成弘	岡田成弘 (予約)	交代制 (9:00~16:00)
午後	1:00~ 4:00	3:00~ 6:00	/	/	/	/	/	

※予約時間より、2時間程度の待ち時間があります。ご了承ください。

	受付時間	診察時間	月曜日	火曜日	水曜日	木曜日	金曜日	土曜日
午前	8:00~12:00	9:00~12:00	/	十倉健男	和田健佑 和田健佑 (手術のため予約のみ)	/	立花章太郎	山下貴大
午後	1:00~ 4:30	2:00~ 5:00	/	/	/	/	/	/

※手術のため休診や診察開始時間が遅れることがあります。

### 第2診察室

	受付時間	診察時間	月曜日	火曜日	水曜日	木曜日	金曜日	土曜日
午前	8:00~12:00	9:30~	岡田雅博 北村克司	/	北村克司	岡田雅博 北村克司	岡田雅博 (予約)	/
午後	1:00~ 4:00	2:00~ 5:00	/	三宅 一	/	/	三宅 一	/

※緊急手術時は休診となる場合があります。

### 新館 第6診察室

	受付時間	診察時間	月曜日	火曜日	水曜日	木曜日	金曜日	土曜日
午前	8:00~12:00	10:00~12:00	/	/	/	/	高木康志 第3週目	/

※徳島大学病院 脳神経外科教授

## 脳神経外科

## 緩和ケア外科

### 第3診察室奥

	受付時間	診察時間	月曜日	火曜日	水曜日	木曜日	金曜日	土曜日
午前	8:00~12:00	9:30~12:00	西尾美帆 岡 頼子	西尾美帆	岡 頼子	/	/	/

### 第2診察室奥

	受付時間	診察時間	月曜日	火曜日	水曜日	木曜日	金曜日	土曜日
午前	8:00~12:00	9:30~12:00	/	/	/	/	/	鈴木 透 (奇数週)
午後	1:00~ 4:30	1:30~ 5:00	/	/	/	/	/	東郷容和 (偶数週)

## 泌尿器科

## 循環器内科

### 新館 第6診察室

	受付時間	診察時間	月曜日	火曜日	水曜日	木曜日	金曜日	土曜日
午後	1:00~	1:30~ 3:30	宮島 等 (不定期 予約制)	行政隆康	/	/	行政隆康	細川 忍 (不定期 予約制)

### 新館 第6診察室

	受付時間	診察時間	月曜日	火曜日	水曜日	木曜日	金曜日	土曜日
午前	8:00~12:00	9:00~12:00	/	/	/	越久仁敬	/	/
午後	1:00~ 5:00	3:30~ 5:00	/	/	/	/	/	/

※禁煙外来は完全予約制です。あらかじめ受付へお申し出ください。木曜日が休診の時は土曜日に変更する場合があります。

## 呼吸器内科

## 皮膚科

### 新館 第7診察室

	受付時間	診察時間	月曜日	火曜日	水曜日	木曜日	金曜日	土曜日
午前	8:00~12:00	10:00~12:45	/	/	/	/	/	藤井翔太郎 (偶数週のみ)
午後	1:00~ 3:00	1:30~ 3:45	/	/	/	/	/	/

### 新館 第7診察室

	受付時間	診察時間	月曜日	火曜日	水曜日	木曜日	金曜日	土曜日
午前	8:00~12:00	9:00~12:00	/	原田 明	加来英富	/	/	/
午後	1:00~ 3:30	2:00~ 4:00	/	/	/	/	/	/

## 婦人科

## 乳腺外科

### 新館 第8診察室

	受付時間	診察時間	月曜日	火曜日	水曜日	木曜日	金曜日	土曜日
午前	8:00~12:00	9:00~12:00	田中 隆	/	/	/	/	/
午後	1:00~ 4:30	2:00~ 5:00	/	/	/	/	/	/

## リハビリテーション

	受付時間	月曜日 訓練	火曜日 訓練	水曜日 訓練	木曜日 訓練	金曜日 訓練	土曜日 訓練
午前	8:00~12:00	9:00~12:00	9:00~12:00	9:00~12:00	9:30~12:00	9:00~12:00	8:30~12:00
午後	1:00~ 5:00	1:30~ 6:00	1:30~ 6:00	1:30~ 6:00	1:30~ 6:00	1:30~ 6:00	1:30~ 6:00

※令和4年11月7日より上記の訓練時間に変更

健康診断 健診センター 予約受付 10:00~17:00 (フリーダイヤル ☎ 0120-185-150)

\* 救急患者はこの限りではありません \* 予告なく予定を変更することがあります





[日本医療機能評価機構認定]

### 伊月病院

〒770-0852 徳島市徳島町2-54  
TEL(088)622-1117(代)

- 診療科目 内科・胃腸内科・神経内科・呼吸器内科・循環器内科・リハビリテーション科 ○健康診断 ○生活習慣に関する健康相談
- 診療日と時間 (月)~(土)[日・祝除く]9:00~18:00  
急患の場合は休日、夜間でもご連絡ください。



[日本医療機能評価機構認定]

### 洲本伊月病院

〒656-0014 洲本市桑間423  
TEL(0799)26-0770(代)

- 診療科目 内科・消化器内科・消化器外科・外科・整形外科・脳神経外科・肛門外科・リハビリテーション科・泌尿器科・皮膚科・リウマチ科・麻酔科・放射線科・緩和ケア外科・循環器内科・呼吸器内科・婦人科・糖尿病内科
- 救急車の受け入れをしています。
- 診療日と時間 (月)~(土)[日・祝除く] 9:00~18:00
- 新館(PET検査・人工透析・人間ドック健診・訪問看護)



### 伊月病院 デイケアセンター

〒770-0852 徳島市徳島町2-55-3 TEL(088)622-1015

### グループホーム 徳島いちご苑

〒770-0852 徳島市徳島町2-55-3 TEL(088)622-1387

### グループホーム いちごの家徳島町

〒770-0852 徳島市徳島町2-44-1 TEL(088)678-5050

### いちご訪問看護ステーション

〒770-0852 徳島市徳島町2丁目55-2 TEL(088)626-7392

### いちごヘルパーステーション

〒770-0942 徳島市昭和町8丁目48-30 TEL(088)626-7280

### 伊月健診クリニック ○診療日 内科・健診部(月)~(土)[日・祝除く]

〒770-0911 徳島市東船場町1-8

- 内科部** TEL(088)653-2051(3階)
- 診療時間 9:00~13:00 及び 15:00~18:00
- 健診部** TEL(088)653-2315(3階)
- 受付時間 8:00~16:00
- 定期健診・人間ドック、脳ドック、婦人科検診、入学、就業時健診 他

### 有料老人ホーム カメリア

〒770-0942 徳島市昭和町8丁目48-30 TEL(088)656-1515

### 有料老人ホーム ナーシングホーム伊月

〒770-0865 徳島市南末広町1-12 TEL(088)611-1518

### サービス付き高齢者向け住宅 久千田

### [併設] デイサービスセンター 阿波伊月

### 阿波伊月ヘルパーステーション

### ケアプランセンター 阿波伊月

### 阿波伊月訪問看護ステーション

〒771-1701 阿波市阿波町大原107-1 TEL(0883)35-2156

### 関連施設

### (有)東四国メディカル・サービス

### いちご居宅介護支援センター

〒770-0942 徳島市昭和町8丁目48-30 TEL(088)622-2611

### いちご福祉用具センター

〒770-0942 徳島市昭和町8丁目48-30 TEL(088)657-7251

### 社会福祉法人 いちご福祉会

### 養護老人ホーム 伊月荘

〒771-1701 阿波市阿波町大原107-11 TEL(0883)35-2090



### 伊月クリニック

〒656-2132 淡路市志筑新島9-1 TEL(0799)62-3021

### 介護老人保健施設 せんけい苑

〒656-0014 洲本市桑間字太田495-1 TEL(0799)26-0780(代)

### 洲本市住宅介護支援センター 加茂

〒656-0014 洲本市桑間字太田495-1内 TEL(0799)26-0801

### グループホーム いちごの家・加茂

〒656-0014 洲本市桑間字松ヶ本492 TEL(0799)26-1001

### グループホーム いちごの家・上物部

〒656-0053 洲本市上物部951-1 TEL(0799)25-1515

### 認知症対応型通所介護 いちごの家 デイサービスセンター

〒656-0014 洲本市桑間字松ヶ本492 TEL(0799)26-1001

### 小規模多機能型居宅介護 地域支援ハウス いちごの家・築地

〒656-0026 洲本市栄町2丁目3-26 TEL(0799)23-1518

### 人材育成研究施設 ひとつく伊月

〒656-0101 洲本市納105 TEL(0799)24-1517

### 洲本伊月病院 いちご保育園(24時間保育)

〒656-0014 洲本市桑間松ヶ本439-2 TEL(0799)25-5800

### サービス付き高齢者向け住宅 いちごの家・楽園すもと

### [併設] デイサービスセンター いちごの家・楽園すもと

### ヘルパーステーション いちごの家・楽園すもと

### 居宅介護支援事務所 いちごの家・楽園すもと

〒656-0051 洲本市物部1丁目13-26 TEL(0799)24-1010

### 関連施設

### 社会福祉法人 いちえ福祉会 本部

〒656-0053 洲本市上物部951-1 TEL(0799)25-1511

### 小規模多機能型居宅介護 地域支援ハウス いちごの家・上物部

### 子育て支援ハウス いちごキッズ・上物部

### 居宅介護支援事務所 いちごの家・上物部

### ヘルパーステーション いちごの家・上物部

### 地域密着型介護老人福祉施設 いちごの家・楽園おのころ

〒656-0423 南あわじ市榎列下幡多字下幡多804-1 TEL(0799)43-2121

